

*Είναι αλήθεια ότι υπάρχουν εκατοντάδες προϊόντα επεξεργασμένης αλόης στην αγορά...  
Αλλά το να έχεις στα χέρια σου, το προϊόν στην πιο φυσική και αγνή του μορφή,  
χωρίς συντηρητικά, επεξεργασία ή χημικά, απ' ευθείας από το χωράφι  
**είναι απλά τέλειο!***

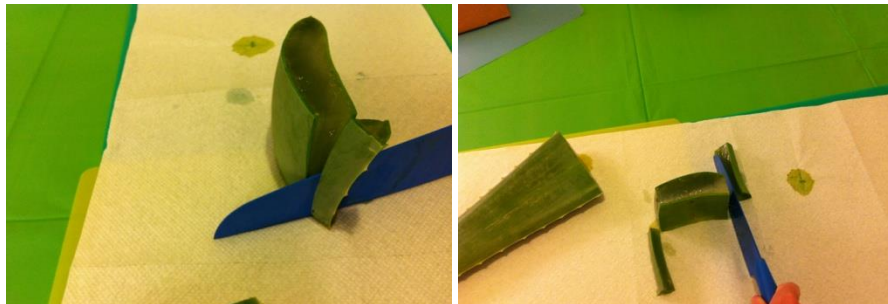
Το φύλλο αλόης μπορεί να χρησιμοποιηθεί ως δερματική αλοιφή με άμεσα αποτελέσματα ή ως συμπλήρωμα διατροφής με πολλαπλά οφέλη στην υγεία. Ορατά αποτελέσματα από την πρώτη κιάλας χρήση είναι α) δερματικά και β) πεπτικού συστήματος και γ) θέματα δυσκοιλιότητας.

#### **Οδηγίες χρήσης για πόσιμη / βρώσιμη αλόη:**

1. Κόβουμε ένα μικρό κομμάτι φύλλου αλόη βέρα για να το χρησιμοποιήσουμε. Το υπόλοιπο κομμάτι φύλλου θα το αποθηκεύσουμε στο ψυγείο ολόκληρο, χωρίς να το έχουμε καθαρίσει. Αν καθαρίσουμε όλο το φύλλο δεν θα μπορούσαμε να το συντηρήσουμε για περισσότερες από 2-3 ημέρες.



2. Αφαιρούμε πρώτα τα αγκάθια που έχει το κομμάτι φύλλου στο πλάι με ένα μαχαίρι.



3. Αφαιρούμε το πάνω μέρος της πράσινης φλούδας του φύλλου και έπειτα το κάτω



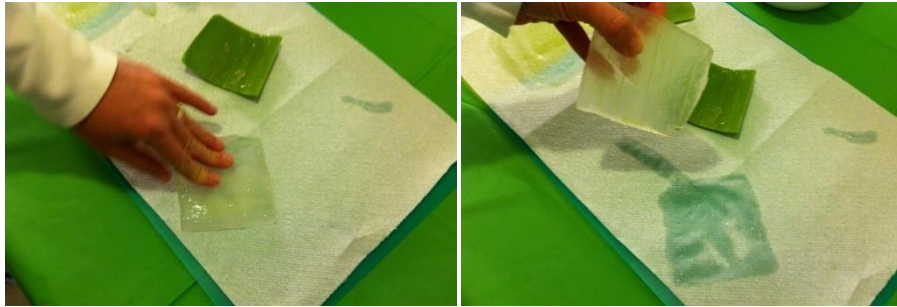
4. Καταλήγουμε να έχουμε το εσωτερικό gel του φύλλου.



5. Καθαρίζουμε με το μαχαίρι ούτως ώστε να μείνει εντελώς καθαρό το gel.  
(Τα πράσινα μέρη είναι λίγο πικρά)



6. Στραγγίζουμε λίγο σε ένα κομμάτι χαρτί για να είναι λίγο πιο στεγνό το gel.



7. Κόβουμε σε μικρά κυβάκια. Τα κρατάμε σε στο ψυγείο σε μπολ με μεμβράνη για αρκετές ημέρες. Προτείνεται κατανάλωση 2-4 κομματάκια ημερησίως πρωί-μεσημέρι-βράδυ.  
Μπορούμε να προσθέσουμε μερικές σταγόνες λεμόνι, όπου βελτιώνουν πολύ την γεύση.



**Κατανάλωση:**

Τα κυβάκια αλόης τα τρώμε απευθείας με ένα πιρούνι ή τα χτυπάμε σε blender μαζί με τον αγαπημένο μας χυμό.

Περισσότερες χρήσεις και videos για τα φύλλα και τα φυτά αλόης θα βρείτε στην ιστοσελίδα μας

[www.aloeveraplants.gr](http://www.aloeveraplants.gr)

Για τηλεφωνικές παραγγελίες καλέστε στο 6972605815